

# handleiding kleurprofielen

(Adobe Indesign)

1

Beeldschermkalibratie

2

ICC-profielen

3

CSF-instellingen

4

Proof Setup en Overprint Preview

5

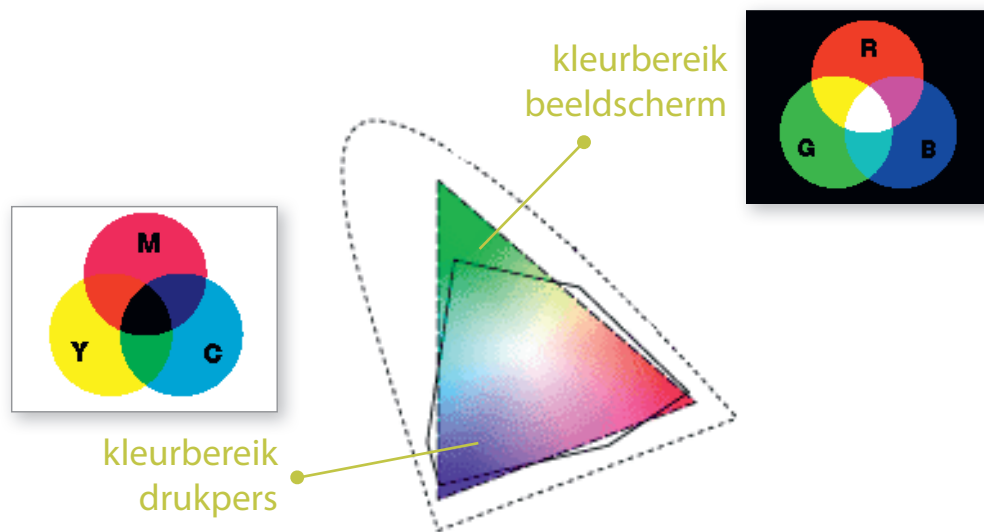
Kleur te kijk



**zwartopwit.com**

DRUKKERIJ BULCKENS

Al het digitaal aangeleverde materiaal wordt gecontroleerd op kwaliteit en op instellingen. Instellingen die niet beantwoorden aan de standaardvoorwaarden, zullen worden aangepast (mogelijk worden nieuwe documenten opgevraagd). [21/06/18]

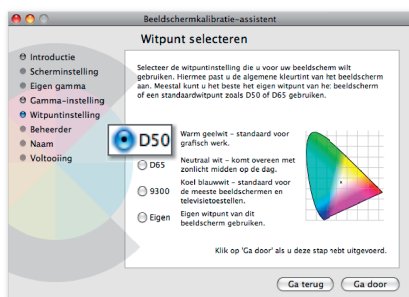


# 1. Beeldschermkalibratie

De kleuren op je beeldscherm worden opgebouwd uit een samenstelling van Rood, Groen en Blauw: RGB. Bovendien is een beeldscherm een lichtbron, kleuren zijn fel en ‘knallen’ meer.

Drukwerk daarentegen wordt opgebouwd uit een samenstelling van Cyaan, Magenta, Gele en Zwarte inkt: CMYK. Plus, papier reflecteert het omgevingslicht.

Je begrijpt dat de omstandigheden om kleuren weer te geven erg verschillend zijn tussen scherm en drukwerk. De meeste schermen hebben een groot kleurbereik maar staan te helder en contrastrijk ingesteld om drukwerk realistisch weer te geven.



Daarom kan je best uw beeldscherm kalibreren :

Met kalibratie-apparaat:

- Witpunt D50 (5000 kelvin)
- Helderheid  $\pm 120$  cd/m<sup>2</sup> (dit is afhankelijk van het omgevingslicht)
- Gamma 2,2

Zonder kalibratie-apparaat

- systeem voorkeuren / beeldschermen / witpunt : D50

**TIP : vermijd weerspiegeling!**

## 2. ICC-profielen

Het is belangrijk je beeldscherm juist in te stellen om een idee te kunnen vormen hoe jou drukwerk er zal uitzien. Gebruik de juiste **kleurprofielen (ICC-profielen)**.

In het mapje ICC-profielen vind je 2 kleurprofielen : “PSOcoated\_v3” voor alle gestreken papieren, kunststoffen en metalen, “PSOuncoated\_v3\_FOGRA52” voor ongestreken papieren. Plaats eerst de profielen in de juiste map in het systeem op jouw computer. Herstart het Adobe programma om de installatie te voltooien

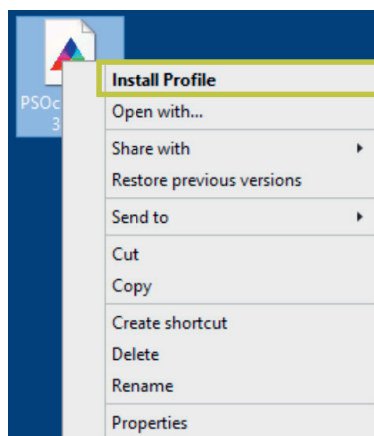
ICC-profielen



Macintosh HD / Bibliotheek / ColorSync / Profiles / Recommended



Windows \ System32 \ Spool \ Drivers \ Color



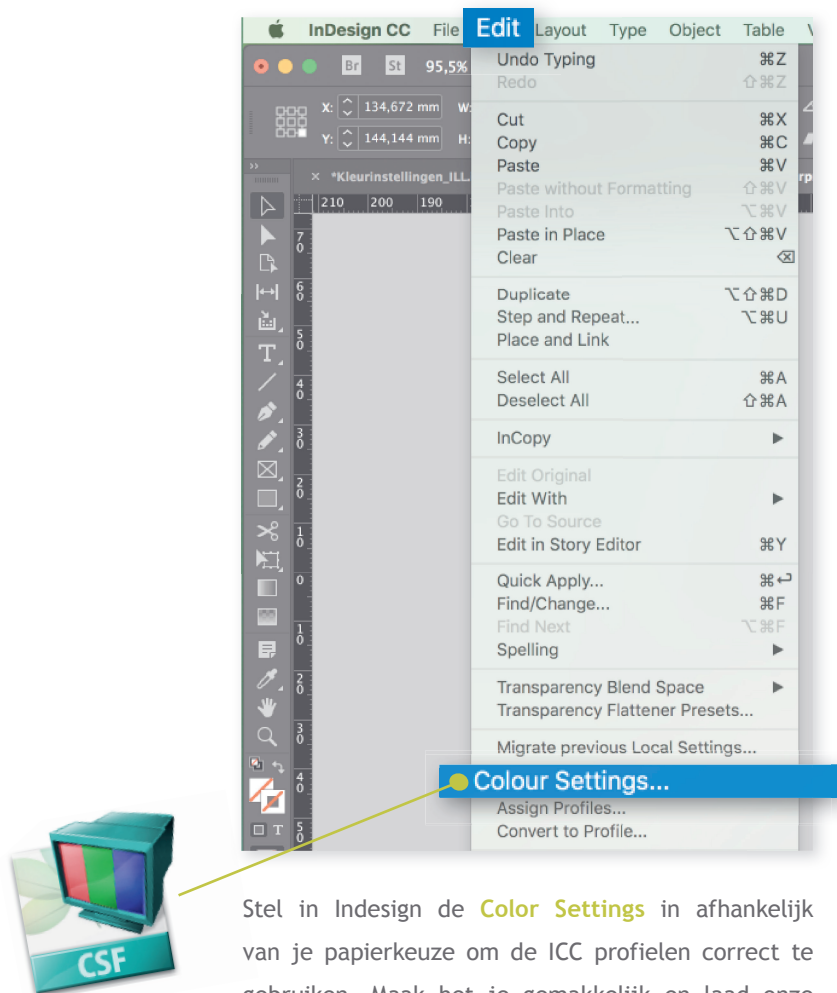
of : simpelweg het icc-bestandje selecteren, rechtse muisknop, Install Profile



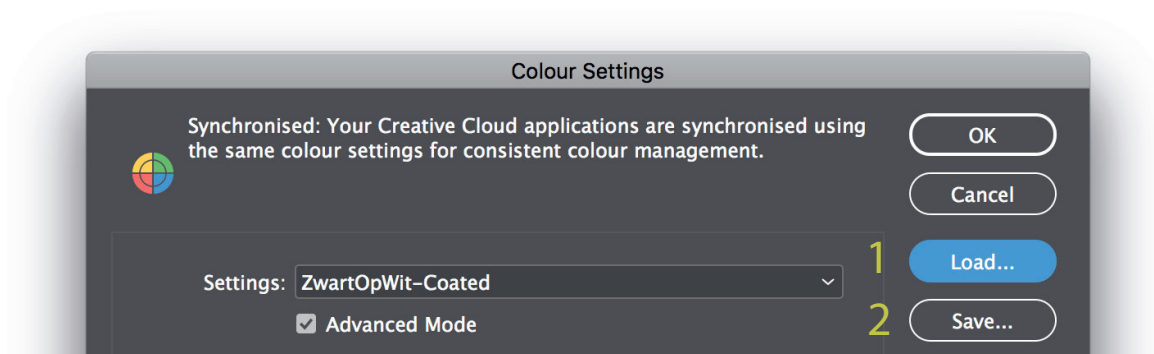
zwartopwit.com

DRUKKERIJ BULCKENS

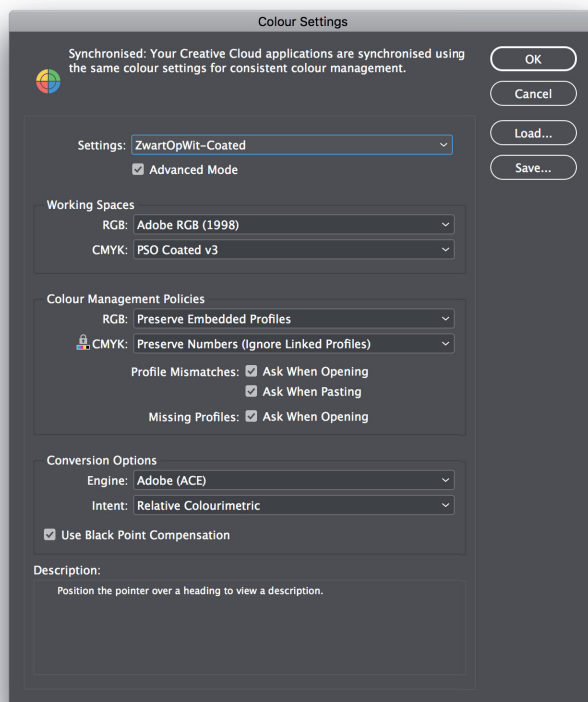
### 3. CSF-instellingen



Stel in Indesign de **Color Settings** in afhankelijk van je papierkeuze om de ICC profielen correct te gebruiken. Maak het je gemakkelijk en laad onze **CSF-instellingen (1)**. Vergeet ze niet te bewaren **(2)** voor je toekomstige ontwerpen.

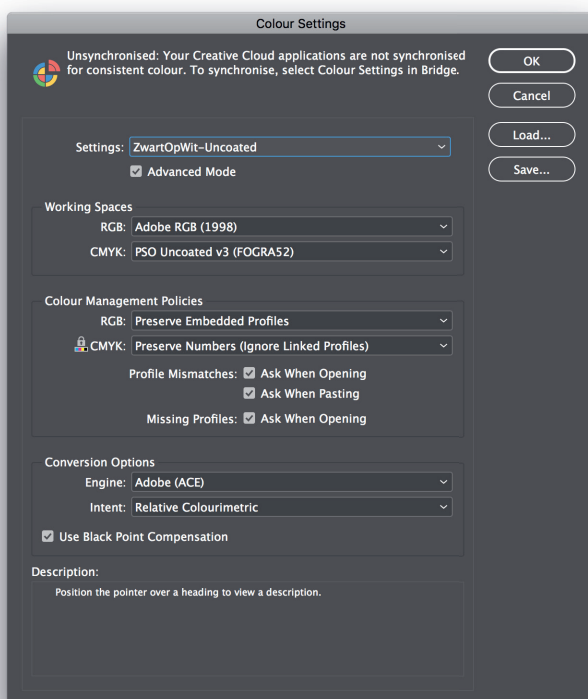


## ZwartOpWit-Coated :



- cyclus silk
- lux
- maco
- postcard
- stickers
- xxl

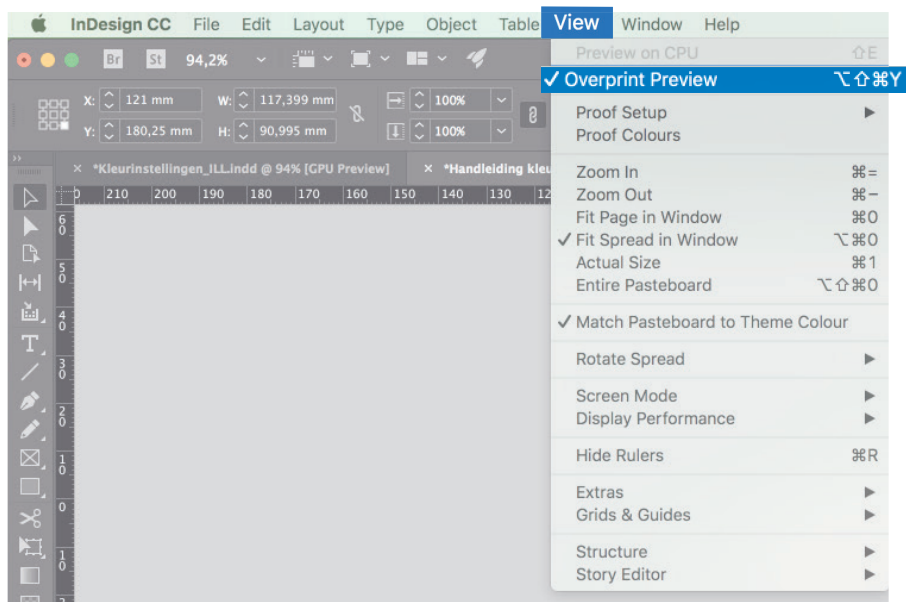
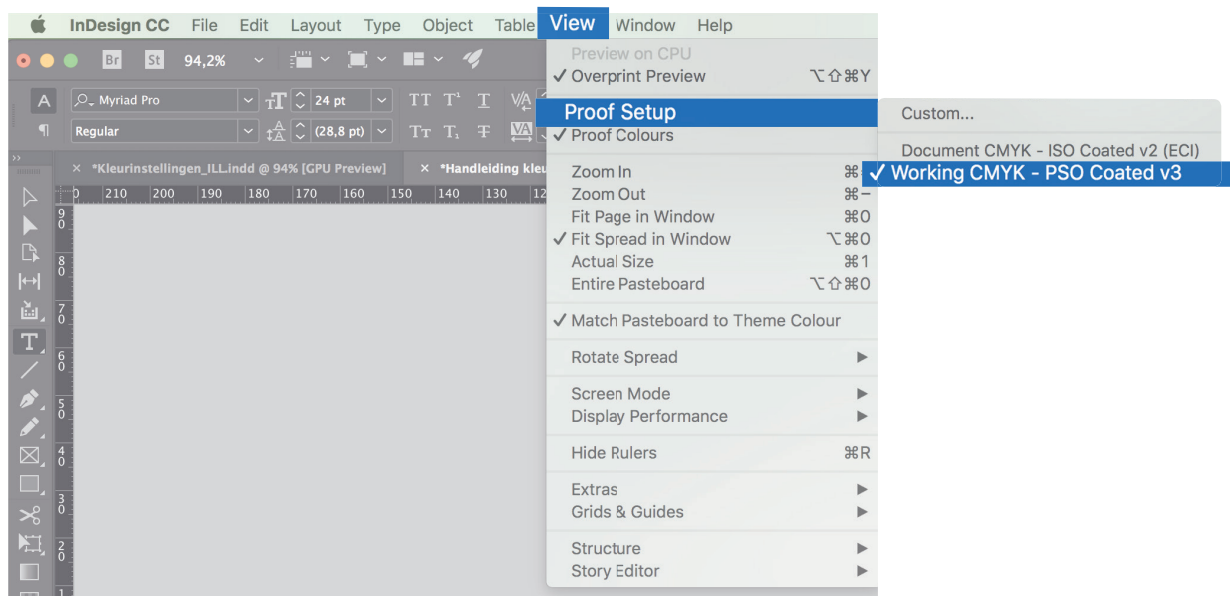
## ZwartOpWit-Uncoated :



- biotop
- cyclus offset
- gras
- enveloppen
- laser
- prestige offset

## 4 Proof Setup en Overprint Preview

Het enige wat nu nog moet gebeuren, is Indesign instellen zodat je de juiste kleur- en overprintweergave krijgt op het scherm. Bij Proof Setup in het View-menu kies je voor **Working CMYK - PSO Coated v3** tenminste als dat het profiel is dat je instelde bij jouw "Color-settings". Zet in datzelfde View-menu ook uw **Overprint Preview** aan





## 5 Kleur te kijk

Haal een gratis **stalenpakket** op in onze drukkerij of één van onze servicepunten of laat het gratis bezorgen via de post via deze link:

<https://www.zwartopwit.be/pages/offset-stalen>

In het zip bestand dat je net hebt gedownload zit ook onze **digitale stalenbox**. Vergelijk de kleuren op het scherm met het gedrukte stalenpakket.

**Let op :** kunstverlichting geeft meestal een rode of bruine verkleuring. Heb je D50 normlicht voorzien, moet je dit toepassen. In andere gevallen kan je best bij het raam zitten en kunstverlichting uitschakelen.

# tip

Tips voor het schrijven van een drukklare pdf

vind je hier : <http://www.zwartopwit.be/pages/maak-een-pdf>

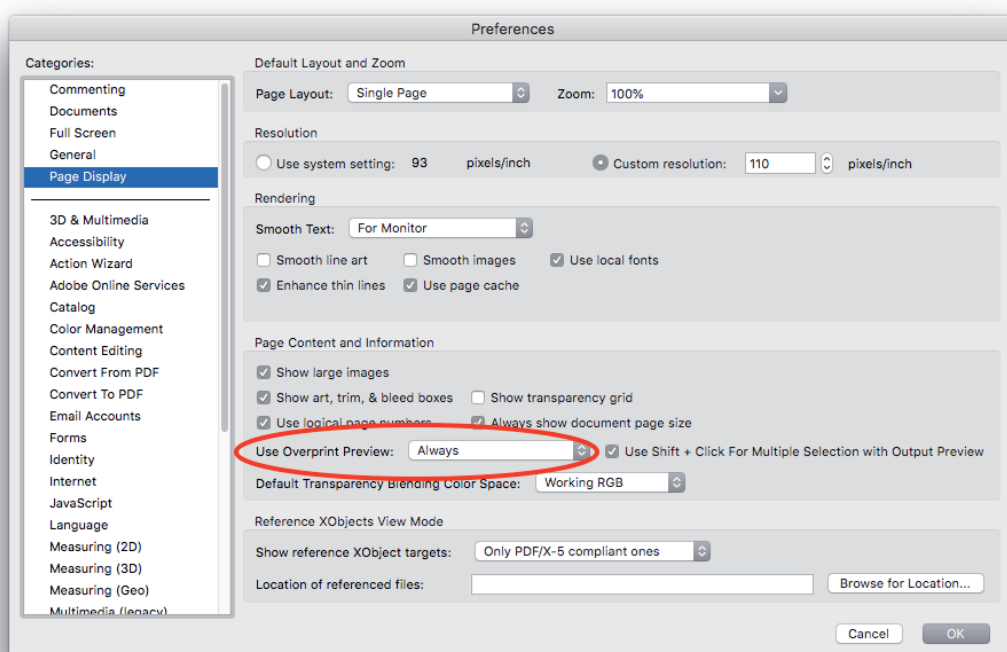
Controleer je bestand alvorens het aan te leveren, dat voorkomt extra kosten en vertraging.



Open je bestand met **Adobe Acrobat**. Als je geen pro-versie hebt kan je de reader gratis gaan downloaden :

<https://acrobat.adobe.com/nl/nl/acrobat/pdf-reader.html>

Let wel op je overprintpreview, zet deze altijd aan.



**zwartopwit.com**

DRUKKERIJ BULCKENS

Grensstraat 9, 2270 Herenthout | (t) +32 14 28 58 78 | (f) +32 14 23 04 98  
[zwartopwit@bulckens.com](mailto:zwartopwit@bulckens.com) | [prepress@bulckens.com](mailto:prepress@bulckens.com) | [www.zwartopwit.com](http://www.zwartopwit.com)